

常规病理染色及 特殊病理染色液合集

○ 常规病理染色

苏木素伊红(HE)染色试剂盒

产品特点 | PRODUCT FEATURE

- 操作步骤简单，操作时间短；
- 染色液不使用汞、甲醇等有毒试剂；
- 可以用于组织切片或培养细胞的染色。

产品效果 | PRODUCT EFFECT

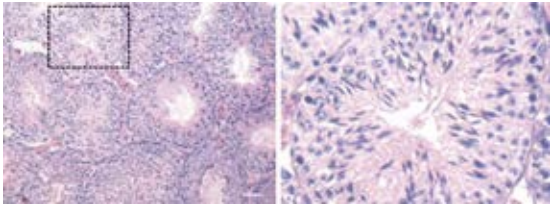


图 1. 本产品用于小鼠睾丸石蜡切片染色的效果图。右图为左图局部放大图片。图中可见染色后细胞核呈现蓝色，细胞浆呈现粉红色或红色。

产品信息 | PRODUCT INFORMATION

产品编号	产品名称	产品包装
C0105	苏木素伊红(HE)染色试剂盒	>200次/>1000次
C0107	苏木素染色液	100ml/500ml
C0109	伊红染色液	100ml

○ 特殊病理染色

神经组织染色 / Luxol Fast Blue髓鞘染色试剂盒

产品特点 | PRODUCT FEATURE

- **适用性广**：适用于冰冻或石蜡包埋后的脑、脊髓、外周神经组织染色；
- **染色效果佳**：染色力强、着色清晰，染色后可很好的显示出神经组织的髓鞘结构及病理变化；
- **C0631 焦油紫法**可区分髓鞘和神经元胞体，髓鞘呈蓝色，神经元胞体呈粉红色或紫色；
- **C0633 伊红法**可区分髓鞘及组织其他部分，髓鞘呈蓝色，其它部分呈红色。

产品效果 | PRODUCT EFFECT



图 1. 碧云天髓鞘染色液试剂盒 (Luxol Fast Blue- 焦油紫法) (C0631) 用于小鼠脊髓组织的染色效果图。



图 2. 碧云天髓鞘染色液试剂盒 (Luxol Fast Blue- 伊红法) (C0633) 用于小鼠脊髓组织的染色效果图。

产品信息 | PRODUCT INFORMATION

产品编号	产品名称	产品包装
C0631S	髓鞘染色试剂盒(Luxol Fast Blue-焦油紫法)	>100次
C0633S	髓鞘染色试剂盒(Luxol Fast Blue-伊红法)	>100次
C0117	尼氏(Nissl)染色液	100ml

结缔组织染色 / Masson三色染色试剂盒

产品特点 | PRODUCT FEATURE

- **组分齐全**：提供了Masson染色所需的苏木素染色液、酸性分化液、丽春红-酸性品红染色液、亮绿染色液及磷钨钼酸分化液，用户只需自备各梯度浓度的乙醇溶液即可完成整个实验过程；
- **染色效果佳**：性能稳定，分化时间短，显色清晰，且不易褪色；
- **应用广泛**：不同组织的石蜡切片和冰冻切片均适用。



产品效果 | PRODUCT EFFECT

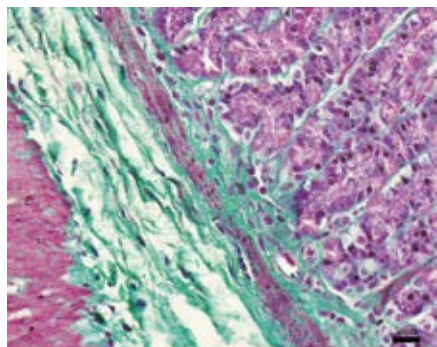


图 1. 碧云天 Masson 三色染色试剂盒 (C0189) 用于大鼠胃部石蜡切片的染色效果图。基底膜胶原纤维被亮绿染成绿色，胞浆被丽春红 - 酸性品红染成红色，细胞核被苏木素染成紫黑色。

产品信息 | PRODUCT INFORMATION

产品编号	产品名称	产品包装
C0189	Masson三色染色试剂盒	100次/500次

骨组织染色 / 茜素红染色液系列

产品原理 | PRODUCT PRINCIPLE

茜素红S可与钙盐整合形成橙红色复合物，常用于染色或定位组织中的钙质沉积。酸性染色液适用于骨、软骨等细胞外基质钙质沉积染色；碱性染色液适用于细胞内钙质沉积染色，同时碱性染色液可以增加染色时间，从而获得比较满意的染色效果。

产品效果 | PRODUCT EFFECT

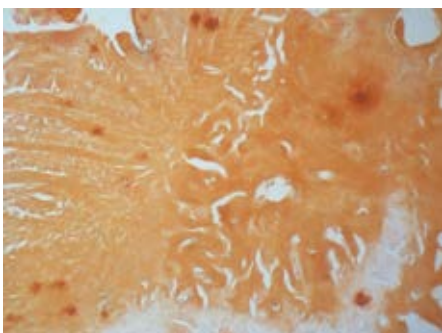


图 1. 茜素红 S 染色液 (2%, pH4.2) 用于小鼠尾椎骨石蜡切片的染色效果图。如图所示，钙盐沉积处显橙红色。

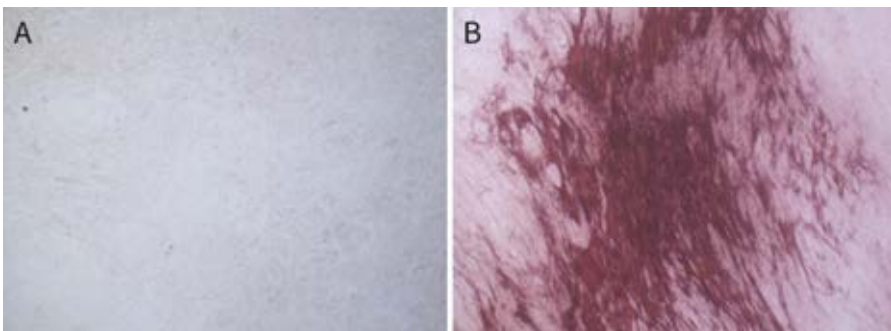


图 2. 茜素红 S 染色液 (0.2%, pH8.3) 用于 MC3T3-E1 (小鼠胚胎成骨细胞前体细胞) 细胞诱导分化后的染色效果图。如图所示，钙盐沉积处显紫红色。

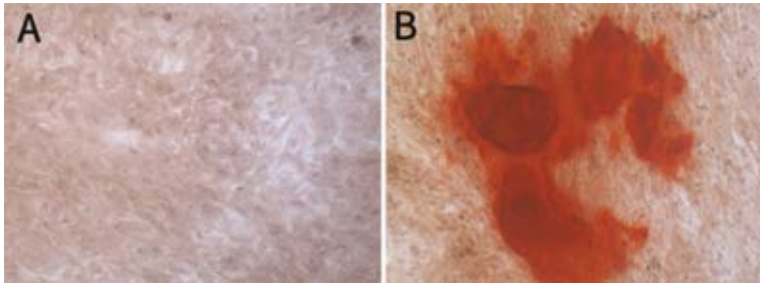


图 3. 成骨细胞矿化结节染色试剂盒 (茜素红 S 法) 用于 MC3T3-E1 细胞诱导分化后的染色效果图。如图所示, 经本试剂盒染色后, MC3T3-E1 细胞矿化结节钙盐沉积处显橙红色。

选购指南 | SHOPPING GUIDE

产品名称	茜素红S染色液(2%, pH4.2)	茜素红S染色液(0.2%, pH8.3)	成骨细胞矿化结节染色液 (茜素红S法)
产品编号	C0138	C0140	C0148S
产品属性	酸性	碱性	酸性
产品浓度	2%	0.2%	-
染色效果	橙红色	紫红色-橙红色	橙红色
适用范围	用于骨、软骨等细胞外基质钙质沉积的染色	细胞内钙质沉积的染色	成骨细胞矿化结节中的钙质染色
特点	可快速染色; 具有较好的染色效果	碱性, 不易使钙质溶解; 可通过增加染色时间增强染色效果	成骨细胞专用

骨组织染色 / 番红O-固绿软骨染色试剂盒

产品原理 | PRODUCT PRINCIPLE

番红 O (Safranin O) 是一种阳离子染料, 可与软骨蛋白多糖中阴离子基团 (硫酸软骨素或硫酸角质素) 结合呈现红色以显示软骨。番红 O 着色浓度与阴离子的浓度近似成正比关系, 因此可间接反映基质中蛋白多糖的含量和分布。固绿 (Fast green) 是一种酸性染料, 与嗜酸性的骨组织结合而呈现绿色或蓝色, 从而将软骨组织与骨组织区分开。

产品效果 | PRODUCT EFFECT

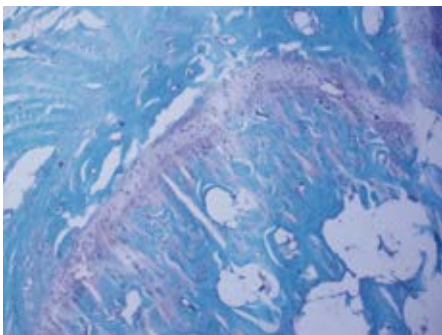


图 1. 碧云天番红 O-固绿软骨染色试剂盒 (C0621) 用于小鼠尾椎骨组织的染色效果图。如图所示, 经本试剂盒染色后, 成骨呈蓝色, 软骨呈紫红色。

产品信息 | PRODUCT INFORMATION

产品编号	产品名称	产品包装
C0138	茜素红S染色液(2%, pH4.2)	100ml/500ml
C0140	茜素红S染色液(0.2%, pH8.3)	100ml/500ml
C0148S	成骨细胞矿化结节染色试剂盒(茜素红S法)	50次
C0621	番红O-固绿软骨染色试剂盒	>250次

血细胞染色 / 吉姆萨染色液及瑞氏染色液

产品特点 | PRODUCT FEATURE

- 染色效果好、染色力强、着色清晰；
 - 吉姆萨染色液和改良吉姆萨染色液以无水乙醇为溶剂，安全性好；
- C0131 吉姆萨染色液**对细胞质着色较好，结构显示清晰；
- C0135 瑞氏染色液**简单、省时，染色结果清晰，对细胞质及其中颗粒染色较好；
- C0133 改良吉姆萨染色液**兼顾二者之长，细胞质和细胞核均能获得满意的染色效果。



产品效果 | PRODUCT EFFECT

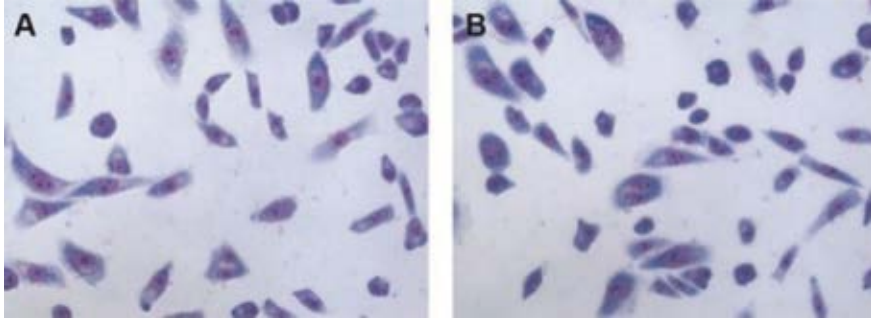


图 1. 改良吉姆萨染色液 (A) 与国外知名的 S 品牌相同产品 (B) 的染色效果对比图。

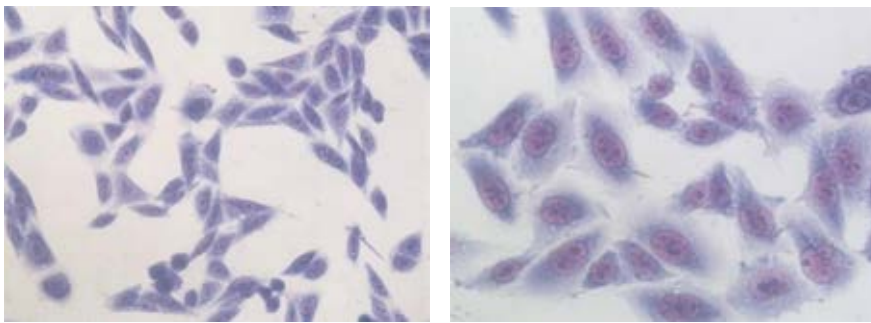


图 2. 瑞氏染色液用于 HeLa 细胞染色的效果图。图 3. 吉姆萨染色液用于 HeLa 细胞染色的效果图。

选购指南 | SHOPPING GUIDE

产品名称	改良吉姆萨染色液(20X)	吉姆萨染色液(10X)	瑞氏染色液
产品编号	C0131	C0133	C0135
主要成分	天青B、天青II-伊红、亚甲基蓝	天青II和伊红	亚甲基蓝和伊红
细胞质颜色	粉红色或蓝色	粉红色或蓝色	粉红色或蓝色
细胞核颜色	紫红色或蓝紫色	紫红色或蓝紫色	紫红色
特点	将吉姆萨染色和瑞氏染色结合起来，弥补了两者各自的缺点	对细胞质着色力较强，但细胞核着色较深，细胞核结构显示不佳	细胞质及其中颗粒染色较好，但细胞核染色质及核膜的结构不是很清晰

产品信息 | PRODUCT INFORMATION

产品编号	产品名称	产品包装
C0131	改良吉姆萨染色液(20X)	100ml/500ml
C0133	吉姆萨染色液(10X)	100ml/500ml
C0135	瑞氏染色液	100ml

其它细胞染色 / 荧光桃红B潘氏细胞染色试剂盒

产品特点 | PRODUCT FEATURE

- **使用便捷** 提供荧光桃红 B 染色所需主要试剂,同时提供苏木素染色液可对细胞核进行染色;
- **染色效果佳** 荧光桃红 B 将潘氏细胞染为红色,且颜色鲜艳,随后使用桔黄 G 复染,使颗粒的颜色在乙醇分色时不易被淡化,背景干净清晰。

产品效果 | PRODUCT EFFECT

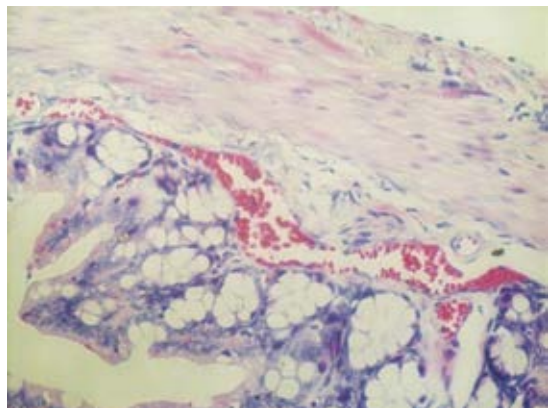


图 1. 碧云天荧光桃红 B (潘氏细胞) 染色试剂盒 (C0626) 用于大鼠小肠组织的染色效果图。如图所示,嗜酸性颗粒呈红色,细胞核呈蓝紫色,背景淡粉或近无色,背景干净清晰。

产品信息 | PRODUCT INFORMATION

产品编号	产品名称	产品包装
C0626S	荧光桃红B潘氏细胞染色试剂盒	500次

糖类染色 / 过碘酸-雪夫(PAS)染色试剂盒

产品特点 | PRODUCT FEATURE

- **适用性广** 适用于不同组织的石蜡或冰冻切片、培养的细胞、血涂片、骨髓涂片等样品;
- **使用便捷** 提供大部分染色所需试剂,只需自备梯度乙醇即可;
- **染色效果佳** 可清晰染色样本中糖原、中性粘液性物质、酸性物质以及软骨、垂体、真菌、色素、淀粉样物质、基底膜等。



产品效果 | PRODUCT EFFECT

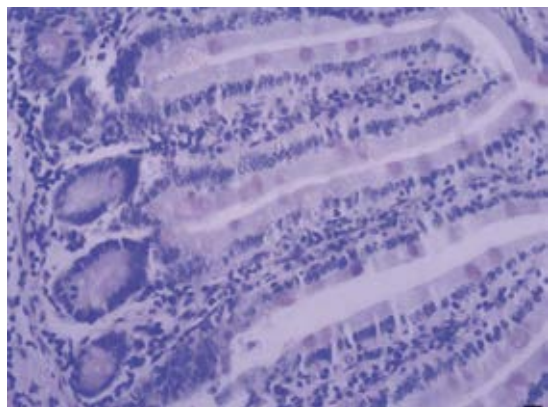


图 1. 碧云天的过碘酸-雪夫(PAS)染色试剂盒用于小鼠小肠石蜡切片的染色效果图。如图所示,糖原和其它多糖被染成洋红色,细胞核被苏木素染色呈蓝色。

产品信息 | PRODUCT INFORMATION

产品编号	产品名称	产品包装
C0142	过碘酸-雪夫(PAS)染色试剂盒	100次/500次

脂质染色 / 油红O染色试剂盒系列

产品原理 | PRODUCT PRINCIPLE

当细胞或组织切片浸入油红O染色液时,油红O溶于细胞或组织内的脂肪(如脂滴)中,使其呈红色或橙红色。

改良油红O染色试剂盒中所提供的改良油红O染色液为即用型染色液,可以直接使用,无需配制、过滤等步骤,使用更为方便快捷!



产品效果 | PRODUCT EFFECT

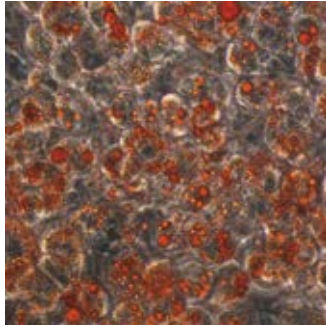


图1. 碧云天的油红O染色试剂盒用于3T3-L1细胞诱导分化而成的脂肪细胞的染色效果图。

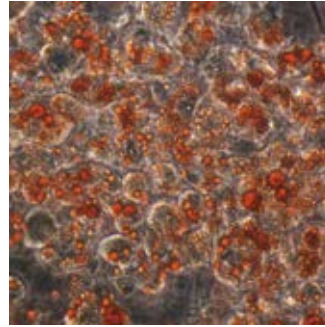


图2. 碧云天的改良油红O染色试剂盒用于3T3-L1细胞诱导分化而成的脂肪细胞的染色效果图。

产品信息 | PRODUCT INFORMATION

产品编号	产品名称	产品包装
C0157	油红O染色试剂盒	50-250/200-1000次
C0158	改良油红O染色试剂盒	50-250/200-1000次

细胞核染色 / 阿尔新蓝-核固红染色试剂盒

产品特点 | PRODUCT FEATURE

- **使用便捷** 阿尔新蓝染色液已配制在酸性溶液中,无须进行额外的酸化处理,使用简便;
- **适用性广** 适用于不同组织的石蜡切片和冰冻切片,也可用于血涂片和骨髓涂片染色;
- **染色效果佳** 本试剂盒染色灵敏度高,背景低,着色清晰分明;
- **特异性染色酸性黏性物质** 可利用染料的不同 pH 值区分酸性黏液物质类别;
- **组分齐全** 提供核固红染色液进行复染,灵敏度高,背景低,着色清晰分明。



产品效果 | PRODUCT EFFECT

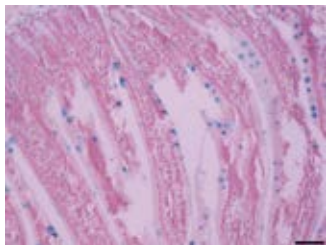


图 1. 碧云天的阿尔新蓝 - 核固红染色试剂盒 (pH1.0) 用于小鼠小肠组织的染色效果图。如图所示,硫酸化黏液物质被染成蓝色,细胞核被染成红色

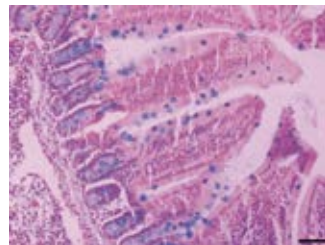


图 2. 碧云天的阿尔新蓝 - 核固红染色试剂盒 (pH2.5) 用于小鼠小肠组织的染色效果图。如图所示,硫酸化或含羧基的黏液物质被染成蓝色,细胞核被染成红色。

选购指南 | SHOPPING GUIDE

Samples	C0153 (pH1.0)	C0155 (pH2.5)
硫酸化黏液物质(Sulfated Mucosubstances)	Blue	Blue
唾液粘多糖蛋白(Sialomucins)	—	Blue
透明质酸(Hyaluronic Acid)	—	Blue
上皮酸性黏蛋白(Epithelial Acid Mucin)	—	Blue
细胞核(Nuclei)	Red	Red
背景(Background)	Pink	Pink

产品信息 | PRODUCT INFORMATION

产品编号	产品名称	产品包装
C0153	阿尔新蓝-核固红染色试剂盒(pH1.0)	100次/500次
C0155	阿尔新蓝-核固红染色试剂盒(pH2.5)	100次/500次
C0151	核固红染色液	100ml

其它细胞核染色产品

产品编号	产品名称	产品用途
C0115	甲基绿染色液	将细胞核染成绿色或蓝绿色
C0119	甲基绿-派洛宁染色液	甲基绿: 将细胞核染成绿色或蓝绿色; 派洛宁: 将细胞浆和细胞核中的核仁染成红色;
C0121	结晶紫染色液	将细胞核染成深紫色
C0123	中性红染色液	固定的组织或细胞的染色时, 将细胞核染成红色
C0125	中性红染色液(活细胞染色用)	外周血细胞的活体染色, 也可以用于其它活体细胞或组织的染色

酶活性染色 / β -半乳糖苷酶染色试剂盒系列

产品简介 | PRODUCT INTRODUCTION

碧云天 β -半乳糖苷酶染色试剂盒系列产品,以 X-Gal 为底物,在溶酶体酸性或衰老特异性的 β -半乳糖苷酶的催化下生成深蓝色产物,从而在光学显微镜下很容易观察到变成蓝色的表达 β -半乳糖苷酶的细胞或组织。

溶酶体 β -半乳糖苷酶染色试剂盒常用作细胞衰老检测时的对照,可用于培养细胞的检测,也可以用于组织切片的检测;

细胞衰老 β -半乳糖苷酶染色试剂盒常用于对衰老细胞或组织进行染色检测,可以用于培养细胞的衰老检测,也可以用于冰冻切片的衰老检测。



产品特点 | PRODUCT FEATURE

- **兼容多种材质耗材** 兼容普通的细胞培养用多孔板、移液管等聚苯乙烯类材质耗材或容器的试剂盒;
- **染色效果稳定** 可以有效避免由于和多孔板、移液管等的不兼容导致的染色偏弱、染色效果不稳定等情况;

产品效果 | PRODUCT EFFECT

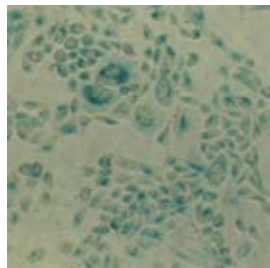


图 1. HeLa 细胞使用溶酶体 β -半乳糖苷酶染色试剂盒染色后的示例图片。

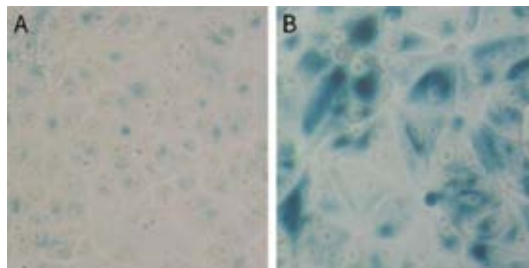


图 2. 细胞衰老 β -半乳糖苷酶染色试剂盒用于 MCF-7 细胞的染色效果图。图 A 是正常的 MCF-7 细胞,图 B 是 MCF-7 细胞用 Etoposide (SC0173) 处理诱导的衰老组。

产品信息 | PRODUCT INFORMATION

产品编号	产品名称	产品包装
C0605	溶酶体 β -半乳糖苷酶染色试剂盒	>100次
C0602	细胞衰老 β -半乳糖苷酶染色试剂盒	>100次

其它酶活性染色产品

产品编号	产品名称	产品用途
C3206	BCIP/NBT碱性磷酸酯酶显色试剂盒	用于免疫组化显色、Western等膜显色和诱导多功能干细胞iPS鉴定等
C3250S	多能干细胞碱性磷酸酶显色试剂盒	多能干细胞碱性磷酸酶显色检测的试剂盒,也可以用于其它用途的碱性磷酸酶显色检测

○ 染色相关耗材产品

Liquid Blocker Super PAP Pen (免疫组化笔)

产品特点 | PRODUCT FEATURE

• 笔液均衡,干燥速度快

笔液输出均衡,画出的疏水圈 3-5 秒瞬间干燥成膜,气味温和不刺鼻,且略带黄色,方便观察或加入抗体等溶液;

• 节约试剂,提高实验效率

可在保证实验效果的前提下有效减少各种试剂的使用量,并避免干片、脱片等问题,方便染色操作,加快操作速度;

• 应用范围广

可用于石蜡切片、冰冻切片、培养细胞等在载玻片、盖玻片、多孔板或细胞培养皿等适当实验器材上进行各种染色和反应。还可广泛用于在玻片上进行的原位杂交、TUNEL 法等细胞凋亡检测、HE 染色、结晶紫染色等各种水性溶液的染色和反应;

• 耐受常见去垢剂

干燥后的笔迹可以耐受溶液中含有常规浓度的 Triton X-100、Tween-20、NP-40 等常见去垢剂;

• 提升孵育效果

热稳定疏水区可保持溶液积聚在画定的相应区域内,使样品表面可以覆盖更高的液面增加孵育效果,同时可避免不同试剂间的相互污染,使多个样品或多种抗体、探针能在同一玻片或培养皿中进行染色和比较;

• 使用弹簧笔尖,可以有效避免或极大减缓笔液的挥发;

• 本产品画出的疏水圈可被二甲苯或无水乙醇等类似的有机溶剂去除。



产品效果 | PRODUCT EFFECT

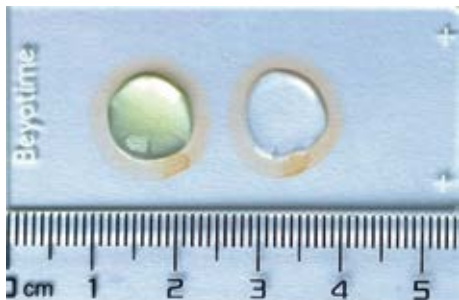


图 1. 碧云天 Liquid Blocker Super PAP Pen (免疫组化笔) 的使用效果图。左圈内为带有颜色的液体,右圈内为无色液体,疏水圈的宽度约 2-3mm。

产品信息 | PRODUCT INFORMATION

产品编号	产品名称	产品包装
P0139	Liquid Blocker Super PAP Pen (免疫组化笔)	1支/5支

更多染色相关耗材产品

请扫描右侧二维码查看



Beyotime Biotech Inc | 上海碧云天生物技术股份有限公司

地址: 上海市松江区新飞路1500弄松江科技创业中心5号/30号/68号楼 邮编: 201611
热线: 400-1683301 或 800-8283301 Email: info@beyotime.com 网站: www.beyotime.com

Quick Order | 订货方式



400-1683301 或 800-8283301



4001683301



order@beyotime.com



www.beyotime.com



碧云天网站



微信公众号